

Assistent/in für Ernährung und Versorgung

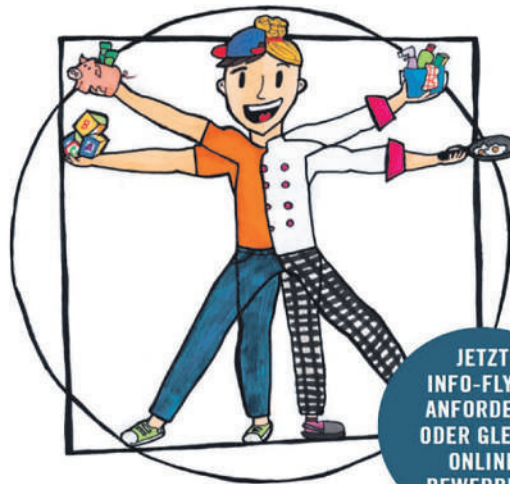
Ausbildungsdauer:
2 – 3 Jahre

EIN BERUF MIT ZUKUNFT!

Ausbildungsart:
schulische Ausbildung in Marktoberdorf
mit verschiedenen Praktika

Außerdem:

- Möglichkeit zum mittleren Schulabschluss
- vielseitige Weiterbildungsmöglichkeiten:
z.B. Fachlehrer/in, Techniker/in, Betriebsleiter/in



JETZT
INFO-FLYER
ANFORDERN
ODER GLEICH
ONLINE
BEWERBEN!

www.bsoal.de



Staatliche Berufsfachschule für Ernährung und Versorgung

Peter-Dörfler-Str. 20 · 87616 Marktoberdorf

Telefon: 08342/8972-0 · Fax: 08342/8972-200 · E-Mail: verwaltung.marktoberdorf@bsoal.de



Ausbildung + Fachabitur!

Berufsschule Plus

Berufsschule
Fachabitur

Erwerb der Fachhochschulreife während der Berufsausbildung

Besonders leistungswillige Auszubildende aller Ausbildungsberufe können in der Maßnahme „Berufsschule Plus“ bereits während der Ausbildung die Fachhochschulreife erwerben. Und das völlig kostenlos!

Der Einstieg ist zu Beginn des ersten oder zweiten Ausbildungsjahres möglich.

Wer kann teilnehmen?

Auszubildende, die

- ➔ eine mindestens 2-jährige Ausbildung absolvieren (Berufsschule/ Berufsfachschule) und
- ➔ einen mittleren Schulabschluss (Schnitt mindestens 3,5 in Deutsch, Englisch und Mathematik) oder
- ➔ eine Vorrückerlaubnis in die 11. Jahrgangsstufe des Gymnasiums (Oberstufenreife) haben



Staatliche Berufsschule Ostallgäu

Peter-Dörfler-Str. 20 · 87616 Marktoberdorf

Telefon: 08342/8972-0 · Fax: 08342/8972-200 · E-Mail: verwaltung.marktoberdorf@bsoal.de

